

OZNAČENÍ REVIZE	PŘEDMĚT REVIZE	DATUM REVIZE	REVIZI PROVEDL

Souřadný systém : JTSK

Výškový systém : BpV

± 0,000 = 207,30

Ing. Pavel Krátký - nositel veškerých majetkových autorských práv. Obsah tohoto dokumentu, vyobrazení a návrhy řešení na nich zobrazená používají jako autorské dílo ochrany dle zákona č. 121/2000 Sb. (autorský zákon). Originál tohoto dokumentu, vyobrazení a návrhy řešení na něm zobrazená (dále jen "autorské dílo") jsou majetkem: Ing. Pavel Krátký. Předmětné autorské dílo ani jeho části nesmí být žádným způsobem v rozporu s ustanoveními autorského zákona a bez udělení licence ze strany nositele majetkových autorských práv či v rozporu s podmínkami takové licence užito ani poskytnuto třetí osobě.

ZODPOVĚDNÝ PROJEKTANT	MANAŽER PROJEKTU ING. PAVEL KRÁTKÝ	PROJEKTANT MONIKA HRUBÁ
	HLAVNÍ INŽENÝR PROJEKTU ING. PAVEL KRÁTKÝ	VYPRACOVAL MONIKA HRUBÁ
	ZODPOVĚDNÝ PROJEKTANT ING. PAVEL KRÁTKÝ	KONTROLOVAL ING. PAVEL KRÁTKÝ

GENERÁLNÍ PROJEKTANT (ZHOTOVITEL)

PROJEKTSTUDIO[®]
Ing. PAVEL KRÁTKÝ
Opavská 6230/29A, 708 00 Ostrava
tel./fax: 596 911 126
e-mail: kratky@projektstudio.cz
IČ: 47684577

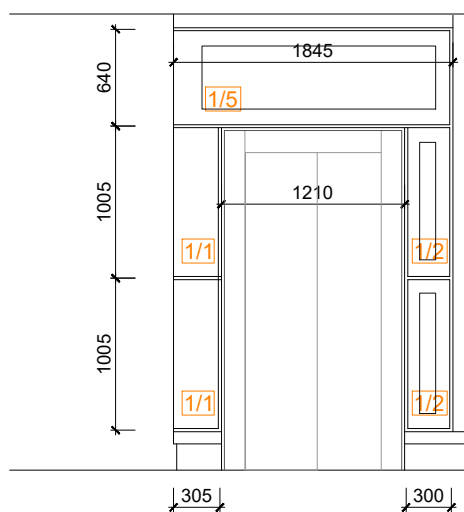
STAVEBNÍK (OBJEDNATEL)	
Správa železniční dopravní cesty s.o., Dlážděná 1003/7, Praha 1, 110 00	
MÍSTO STAVBY	
Železniční podchod v km 2,329 v zastávce Ostrava Stodolní	
NÁZEV STAVBY (DÍLO)	
Oprava podchodu v km 2,329 v zastávce Ostrava Stodolní - výťahové šachty a výťahy	
STAVEBNÍ OBJEKT (SO)	
SO 03 - Výťahová šachta u ulice Cingrova (VŠ 3)	
ČÁST DOKUMENTACE	
D.1.4.1.1 - ARCHITEKTONICKO - STAVEBNÍ ŘEŠENÍ	
DOKUMENT	
VÝPIS SKLENĚNÝCH PANELŮ	

OZNAČ.	POPIS SKLA
1	<p>D+M ZASKLENÍ Z TEPELNĚ IZOLAČNÍHO SKLA VE SLOŽENÍ:</p> <ul style="list-style-type: none"> • VSG ESG+HST TL. 6.6.2 (VNĚJŠÍ) • NEREZOVÝ RÁMEČEK TL.14MM, • VSG ESG+HST 8.8.4 S POKOVENOU VRSTVOU (VNITŘNÍ) <p>A PLNĚNÍM INERTNÍM PLYNEM. UG=1,1 W/M2.K, PROPUSTNOST SVĚTLA MIN. 60%, HRANY JSOU BROUŠENY. VE SKLE JE VLEPEN PROFIL PRO UPEVNĚNÍ SKLENĚNÉHO PANELU. U KALENÝCH SKEL JE PŘEDEPSÁNO PROVEDENÍ HEAT SOAK TESTU (HST). VČETNĚ SKRYTÝCH KOTEVNÍCH PRVKŮ A TMELENÍ SPAR STRUKTURÁLNÍHO ZASKLENÍ UV STABILNÍM ČERNÝM TMELEM.</p>
2	<p>D+M ZASKLENÍ Z TEPELNĚ IZOLAČNÍHO SKLA VE SLOŽENÍ:</p> <ul style="list-style-type: none"> • VSG ESG+HST TL. 6.6.2 (VNĚJŠÍ) • NEREZOVÝ RÁMEČEK TL.14MM • VSG ESG+HST 8.8.4 S POKOVENOU VRSTVOU (VNITŘNÍ) <p>A PLNĚNÍM INERTNÍM PLYNEM. UG=1,1 W/M2.K, SOLÁRNÍ FAKTOR SFMAX = 35%, SVĚTELNÁ REFLEXE VNĚJŠÍHO SKLA LRMAX = 20%, PROPUSTNOST UV ZÁŘENÍ MAX 2%, PROPUSTNOST SVĚTLA MIN. 40% , NUTNO DODRŽET EN 81-20, HRANY JSOU BROUŠENY. VE SKLE JE VLEPEN PROFIL PRO UPEVNĚNÍ SKLENĚNÉHO PANELU. U KALENÝCH SKEL JE PŘEDEPSÁNO PROVEDENÍ HEAT SOAK TESTU (HST). VČETNĚ SKRYTÝCH KOTEVNÍCH PRVKŮ A TMELENÍ SPAR STRUKTURÁLNÍHO ZASKLENÍ UV STABILNÍM ČERNÝM TMELEM.</p>
3	<p>D+M ZASKLENÍ Z TEPELNĚ IZOLAČNÍHO SKLA VE SLOŽENÍ:</p> <ul style="list-style-type: none"> • VSG ESG+HST TL. 6.6.2 (VNĚJŠÍ) • NEREZOVÝ RÁMEČEK TL.14MM • VSG TL. 5.5.2 (VNITŘNÍ) <p>A PLNĚNÍM INERTNÍM PLYNEM. UG=1,1 W/M2.K, HRANY BROUŠENY. VE SKLE JE VLEPEN PROFIL PRO UPEVNĚNÍ SKLENĚNÉHO PANELU. U KALENÝCH SKEL JE PŘEDEPSÁNO PROVEDENÍ HEAT SOAK TESTU (HST). VČETNĚ SKRYTÝCH KOTEVNÍCH PRVKŮ A TMELENÍ SPAR STRUKTURÁLNÍHO ZASKLENÍ UV STABILNÍM ČERNÝM TMELEM.</p>
4	<p>D+M SKLENĚNÁ STŘÍŠKA - MARKÝZA</p> <p>ROZMĚR : CCA 2230 x 1000 mm</p> <p>KOVÁNÍ NEREZ - Ø TERČŮ 80 mm, NEREZ TÁHLA - 3 ks,</p> <p>SKLO - ČIRÉ, LEPENÉ BEZPEČNOSTNÍ KALENÉ (VSG)</p> <p>V PŘESPOKLÁDANÉ SKLADBĚ VSG 10.10.4</p> <p>VYNÁŠENÉ NEREZOVÝMI REKTIKOVATELNÝMI TÁHLY KOTVENÝMI DO OK KONSTRUKCE</p> <p>VÝTAHOVÉ ŠACHTY V MÍSTĚ VĚTRACÍCH ŽALUZÍ</p> <p>S ÚCHYTY SKLA BODOVÝMI TERČI V OTVORECH SKLA - 3 ks</p> <p>A NA STRANĚ VÝTAHU ULOŽENÍM SKLA NA NOSNÝ PLECH VČETNĚ KOTVENÍ BODOVÝMI TERČI - 3 ks</p> <p>TMELENÍ PŘIPOJOVACÍ SPÁRY TMELEM STRUKTURÁLNÍHO ZASKLENÍ</p>

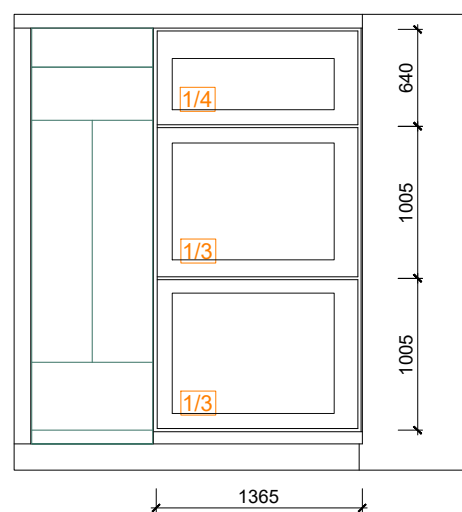
SO 03 - Výtahová šachta u ulice Cingrova (VŠ 3)

SPECIFIKACE SKLA

VŠ3 - POHLED ČELNÍ
podchod ul. Cingrova



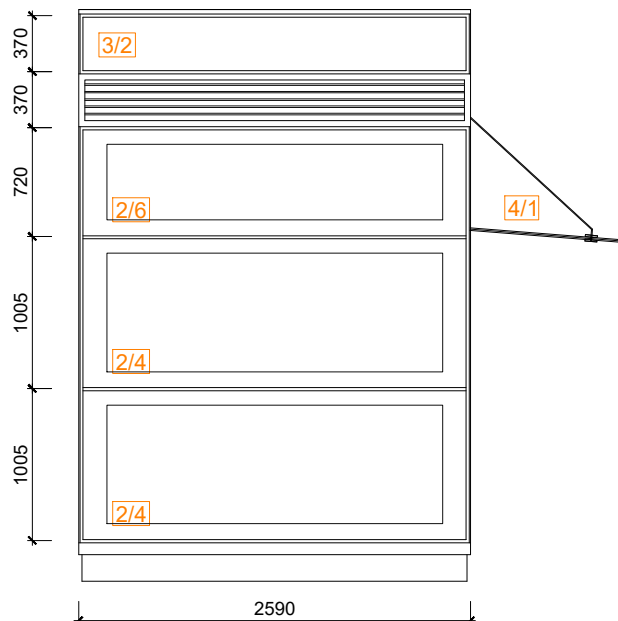
VŠ3 - POHLED BOČNÍ - LEVÝ
podchod ul. Cingrova



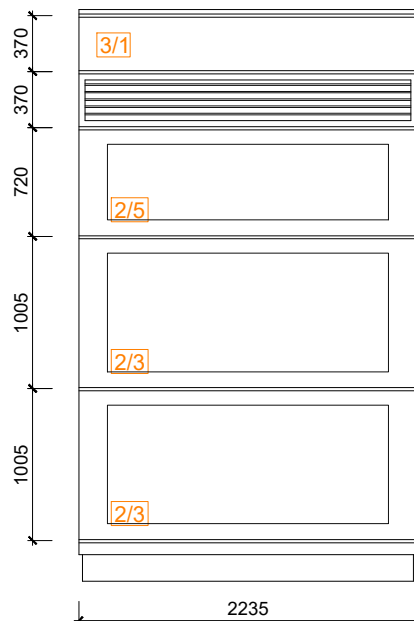
SO 03 - Výtahová šachta u ulice Cingrova (VŠ 3)

VÝPIS SKLENĚNÝCH PANELŮ NA ÚROVNI PODCHODU

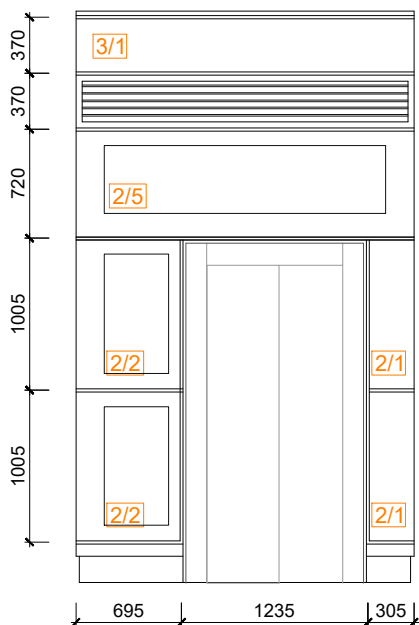
VŠ3 - POHLED BOČNÍ - LEVÝ
ul. Cingrova



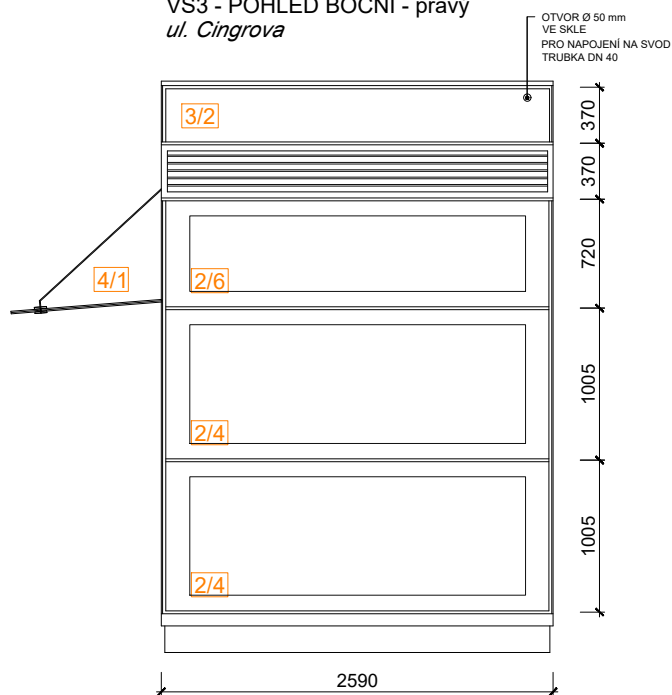
VŠ3 - POHLED ZADNÍ
ul. Cingrova



VŠ3 - ČELNÍ
ul. Cingrova



VŠ3 - POHLED BOČNÍ - pravý
ul. Cingrova



SO 03 - Výtahová šachta u ulice Cingrova (VŠ 3)

VÝPIS SKLENĚNÝCH PANELŮ NA ÚROVNI TERÉNU

SO 03 - VÝTAHOVÁ ŠACHTA U ULICE CINGROVA (VŠ 3)

OZNAČENÍ	SKLADEBNÝ ROZMĚR (Š x V) mm	VÝROBNÍ ROZMĚR (Š x V) mm	Množství
1/1	305 x 1005		2
1/2	300 x 1005		2
1/3	1365 x 1005		2
1/4	1365 x 640		1
1/5	1845 x 640		1
2/1	305 x 1005		2
2/2	695 x 1005		2
2/3	2235 x 1005		2
2/4	2590 x 1005		4
2/5	2235 x 720		2
2/6	2590 x 720		2
3/1	2235 x 370		2
3/2	2590 x 370		2
4/1	2230 x 1000		1

SO 03 - Výťahová šachta u ulice Cingrova (VŠ 3)**VÝPIS SKLENĚNÝCH PANELŮ**